



**FINALMENTE SI
TORNA A SCUOLA !**

IN PRESENZA

**E IN
SICUREZZA...**





A SCUOLA
dobbiamo
rispettare

NUOVE REGOLE



REGOLA 1



FEBBRE (37,5°)



TOSSE



SINTOMI INFLUENZALI

STOP!

A scuola non vado se ho...

GIUSTIFICAZIONI E ASSENZE



LA FAMIGLIA:

- si impegna a comunicare tempestivamente alla Dirigente Scolastica l'eventuale positività al Covid-19, l'eventuale contatto con una persona positiva al Covid, nonché l'eventuale regime di isolamento;
- produrre autocertificazione in caso di assenza da scuola del/la proprio/a figlio/a dal 4 giorno in poi per patologie varie (no Covid) per i bimbi di Scuola dell'Infanzia e Primaria, utilizzando il modello predisposto dall'Istituto Scolastico in allegato;
- produrre autocertificazione in caso di assenza da scuola del/la proprio/a figlio/a dal 6 giorno in poi per patologie varie (no Covid) per i ragazzi di Scuola Secondaria di primo Grado, utilizzando il modello predisposto dall'Istituto Scolastico in allegato;





- si impegna a presentare preventivamente apposita dichiarazione qualora l'assenza sia dovuta a cause diverse dalla malattia (motivi familiari, viaggi, etc..);
- si impegna a provvedere al tempestivo ritiro del/la proprio/a figlio/a da parte della famiglia o di un delegato di fiducia, in caso di chiamata della scuola per malattia;
- si impegna a presentare apposita autocertificazione, in modo contestuale al rientro a scuola del proprio figlio/a/.



REGOLA 2



A SCUOLA INDOSSO SEMPRE

LA MASCHERINA,

per la protezione del
naso e della bocca



Rientriamo alla
GIARDINI



POSSO TOGLIERMI LA
MASCHERINA

SOLO

QUANDO SONO
SEDUTO AL MIO POSTO.

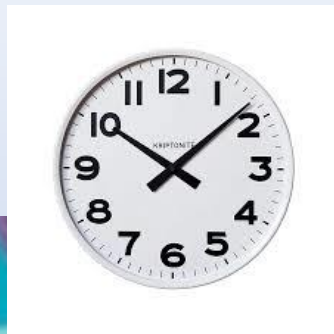
REGOLA 3

MANTENGO SEMPRE LA

DISTANZA DI SICUREZZA



REGOLA 4



MI LAVO BENE LE MANI

PER ALMENO 20 SECONDI,

o uso gli appositi
dispenser per tenerle

pulite, **evito di**

**toccarmi il viso e la
mascherina.**

A CASA

PREPARO TUTTO L'OCCORRENTE PER LA LEZIONE DEL GIORNO

DOVRO' **PORTARE TUTTO IL MATERIALE PERSONALIZZATO**

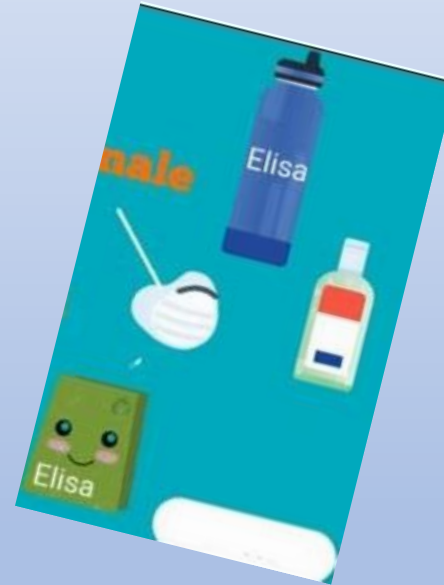


NELLO ZAINO METTO

BORRACCIA O BOTTIGLIETTA D'ACQUA PERSONALE



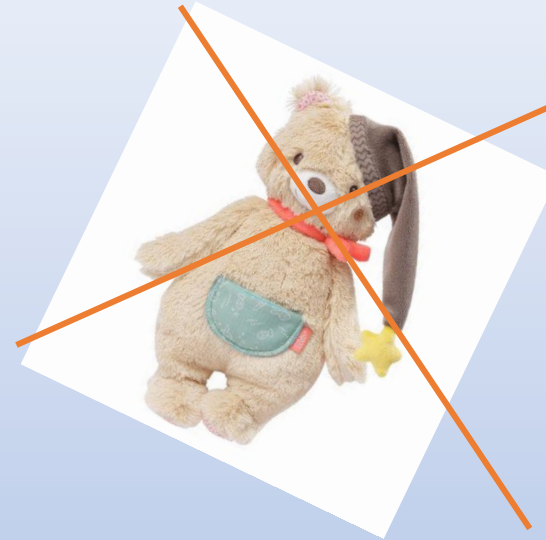
SACCHETTO PER RIPORRE LA
MASCHERINA QUANDO FACCI
RICREAZIONE



NELLO ZAINO NON METTO



GIOCHI



FIGURINE



PELUCHE

ARRIVO A SCUOLA PUNTUALE.



GLI INGRESSI SARANNO SCAGLIONATI PER CLASSE.

Dal Protocollo di Istituto:

Gli alunni dovranno utilizzare esclusivamente il percorso e l'ingresso assegnati e indossare sempre la mascherina fino a quando raggiungeranno il proprio banco e per ogni eventuale spostamento; nell'accedere in classe dovrà essere evitata ogni forma di assembramento.



Scuola Primaria:

	Orario entrata	Luogo di entrata	Orario uscita	Luogo di uscita
Classi I	Ore 08:00	Scivolo	Ore 13:25	Scivolo
Classi II	Ore 08:00	Scale retro	Ore 13:25	Scale retro
Classi III	Ore 08:15	Scale fronte	Ore 13:40	Scale fronte
Classi IV	Ore 08: 10	Scale retro	Ore 13:35	Scale retro
Classi V	Ore 08:10	Scala Fronte	Ore 13:35	Scala Fronte
Entrata alunni Pulmino	Ore 08: 30	Punto di raccolta e poi uso scala fronte	Ore 13:30	Uso scala fronte



Scuola Sec. I° (Ex Giudice di pace):

	Orario entrata	Luogo di entrata	Orario uscita	Luogo di uscita
Classi I B	Ore 07:55	Ingresso Giudice di Pace	Ore 13:40	Ingresso Giudice di Pace
Classi IIB	Ore 08:00	Ingresso Giudice di Pace	Ore 13:45	Ingresso Giudice di Pace
Classe IIIB	Ore 08: 05	Ingresso Giudice di Pace	Ore 13:45	Ingresso Giudice di Pace
Classe III C	Ore 08:10	Ingresso Giudice di Pace	Ore 13:50	Ingresso Giudice di Pace
Entrata alunni Pulmino	Ore 08: 30	Ingressi sedi rispettive	Ore 13:30	Ingressi sedi rispettive

Scuola Sec. I° (Corso Alessandrini):

	Orario entrata	Luogo di entrata	Orario uscita	Luogo di uscita
Classi I A	Ore 07:55	Ingresso Portici	Ore 13:40	Ingresso Portici
Classi II A	Ore 08:00	Ingresso Portici	Ore 13:45	Ingresso Portici
Classi III A	Ore 08:05	Ingresso Portici	Ore 13:50	Ingresso Portici
Entrata alunni Pulmino	Ore 08: 30	Ingressi sedi rispettive	Ore 13:30	Ingressi sedi rispettive



REGOLA 5

ALL'INGRESSO:

MI METTO **ORDINATAMENTE IN FILA INDIANA** PER DIRIGERMI
VERSO LA MIA CLASSE.

SEGUO LE INDICAZIONI DEGLI INSEGNANTI.

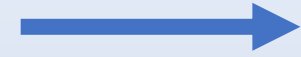
MANTENGO LA DISTANZA!



MANTENGO **LA FILA** PER ANDARE IN CLASSE



SEGUO IL PERCORSO ASSEGNATO
PER ANDARE NELLA MIA CLASSE



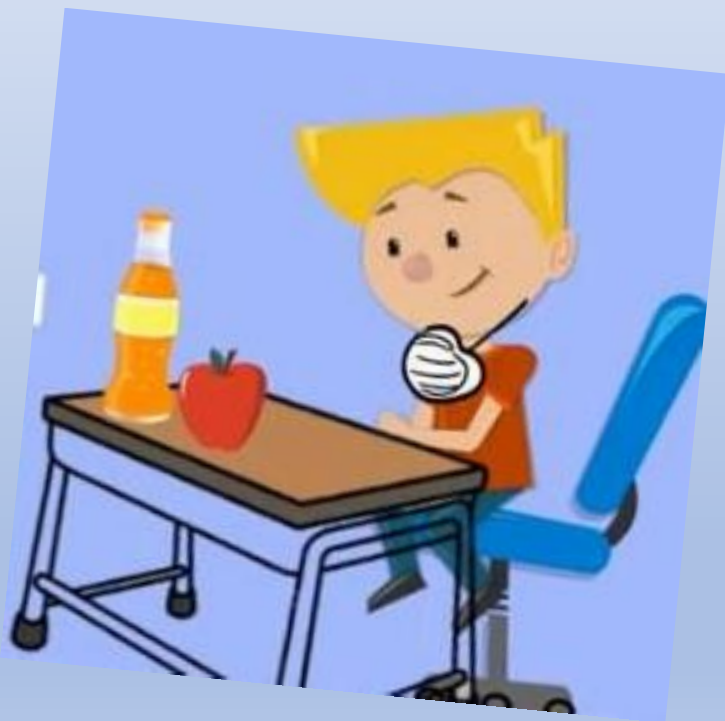
IN CLASSE MI IGIENIZZO LE MANI



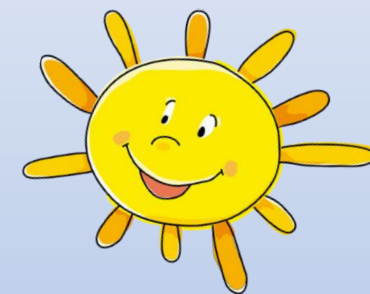
RIPONGO LA MIA GIACCA NELL'APPOSITO ATTACCAPANNI,
FACENDO ATTENZIONE A **MANTENERE LA DISTANZA!**



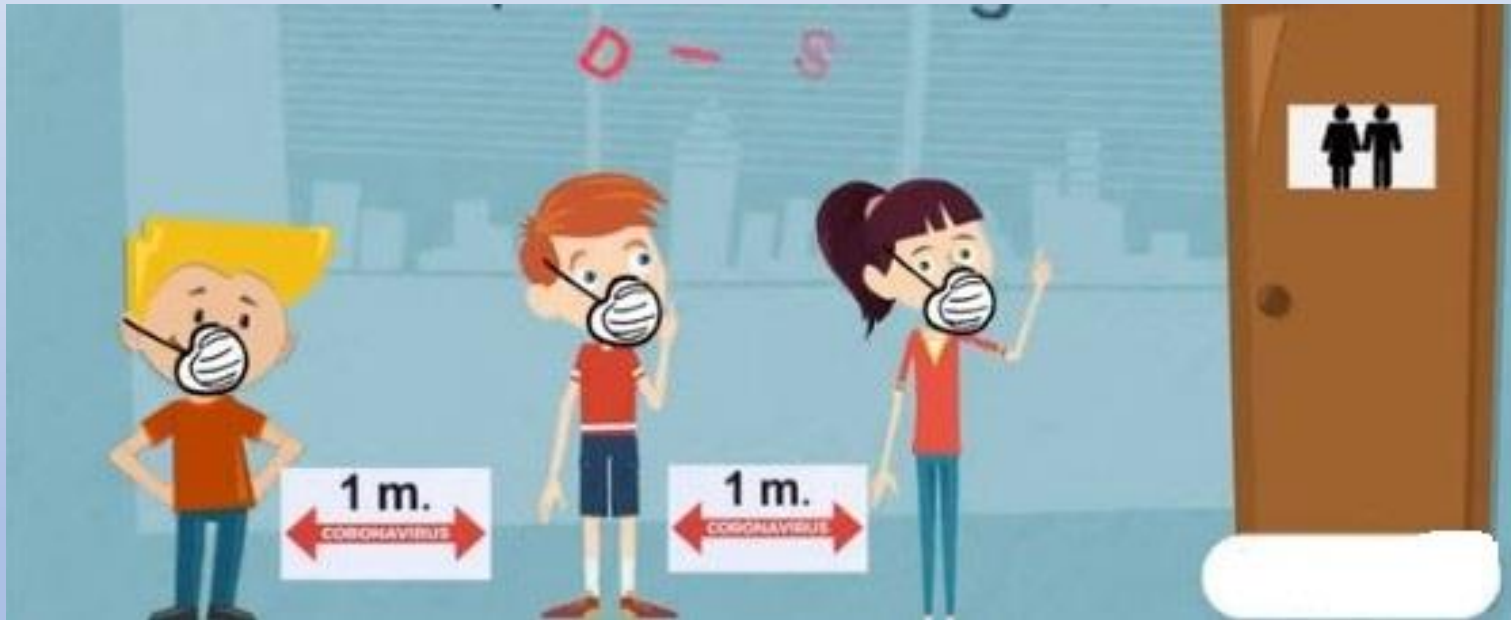
LA RICREAZIONE LA FACCIAMO SEDUTO AL MIO POSTO



SE IL TEMPO SARA' BELLO,
POTRO'
FARE RICREAZIONE ALL' APERTO.



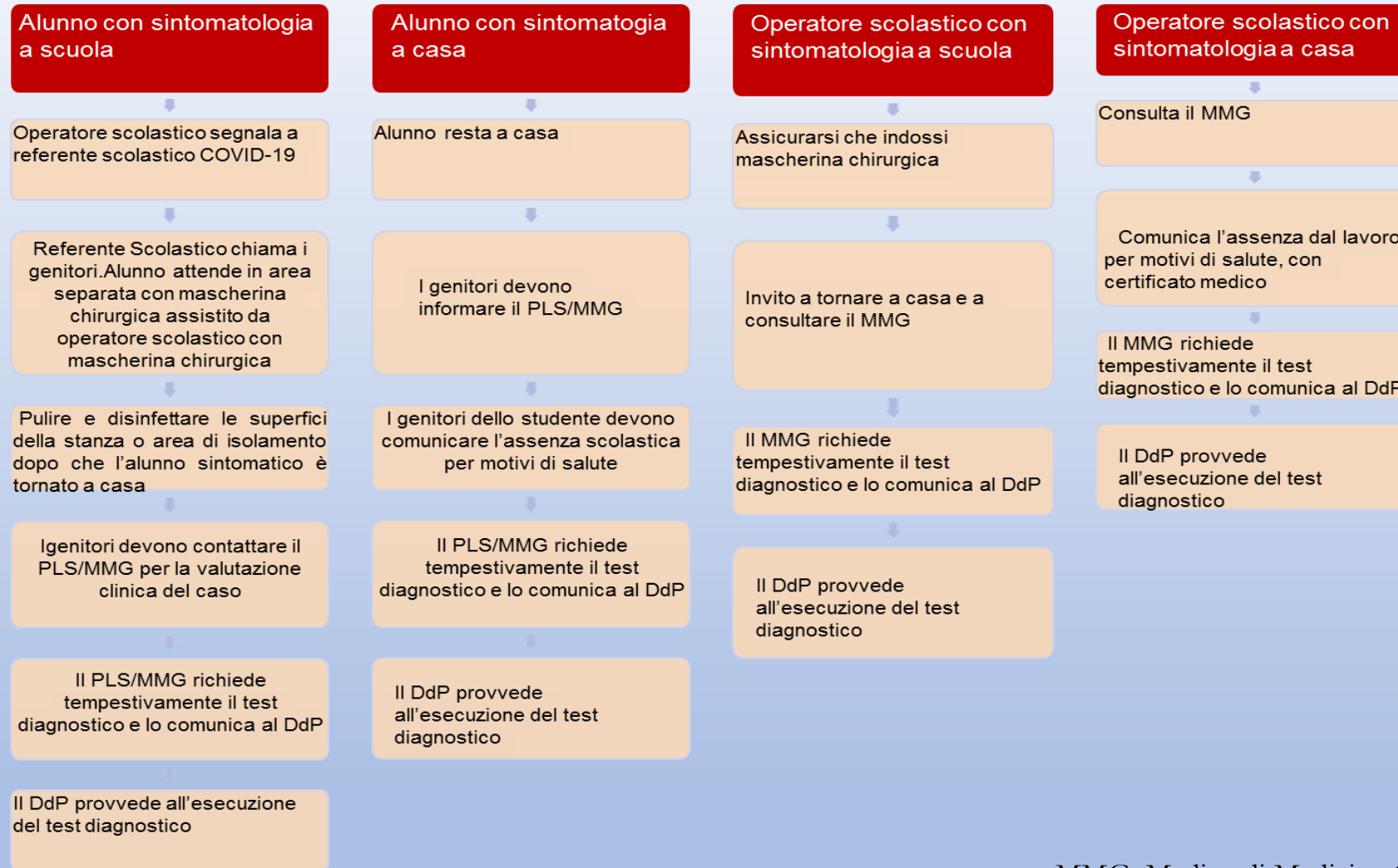
ATTENDO LA **FILA** PER ANDARE IN BAGNO



**INDOSSO LA MASCHERINA
ANCHE NEI MOMENTI DI GIOCO!**



Schema riassuntivo per gestione sintomatologia



MMG: Medico di Medicina Generale

PLS: pediatra di libera scelta

DdP: Dipartimento di prevenzione

NOI **VI ASPETTIAMO A SCUOLA.**
A PRESTO!

